

LEGENDA POVRCHOVÝCH ÚPRAV

OZNAČENÍ	NÁZEV
A	FASÁDA - OMÍTKA SILIKÁTOVÁ NA KONTAKTNÍ ZATEPLOVACÍ SYSTÉM BARVA SVĚTLÉ BÉŽOVÁ
B	FASÁDA - OMÍTKA SILIKÁTOVÁ NA KONTAKTNÍ ZATEPLOVACÍ SYSTÉM BARVA ANTRACITOVÁ
C	OKLAD KOMPOZITNÍMI PANELE S VERTIKÁLNÍ STRUKTUROU BARVA SVĚTLÉ BÉŽOVÁ
D	KLEMPÍŘSKÉ PRVKY - VIZ STŘECHA, BARVA ANTRACIT OPLECHOVÁNÍ ATIK, ...
E	OKNO - OTEVÍRACÍ / SKLOPNÉ / FIX, TROJSKLO, HLINÍK BARVA BÉŽOVÁ
F	DVEŘE - OTOČNÉ, VSTUPNÍ, BEZPEČNOSTNÍ, HLINÍK BARVA BÉŽOVÁ
G	CENTRÁLNÍ REKUPERAČNÍ JEDNOTKA STŘEŠNÍ PROVEDENÍ VČ. POTRUBÍ
H	KASKÁDA 3 TEPELNÝCH ČERPADEL VZDUCH-VODA BARVA BILÁ

INFORMACE

- DISPOZIČNÍ ŘEŠENÍ TECHNICKÉ MÍSTNOSTI JE PODROBNĚ ŘEŠENO V ČÁSTI PROJEKTOVÉ DOKUMENTACE - VYTÁPĚNÍ (ŘEŠENO V PROVÁDĚCÍ DOKUMENTACI)
- SAMOSTATNĚ JSOU ŘEŠENY DÍLČÍ PROJEKTY PROFESÍ A SPECIALIZACÍ.
- V PŘÍPADĚ NEJASNOSTI MEZI STAVEBNÍ ČÁSTÍ PROJEKTU A PROJEKTU POŽÁRNĚ BEZPEČNOSTNÍHO ŘEŠENÍ JE PBR VŽDY PRIORITY
- PŘI REALIZACI JAKÉKOLI DÍLČÍ ČÁSTI OBJEKTU JE NUTNÉ POUŽÍVAT KOMPLETNÍ DOKUMENTACI VČETNĚ VŠECH PŘÍLOH
- VYKRESOVÁ DOKUMENTACE JE ZPRACOVÁNA V ROZSAHU PRO STAVEBNÍ POVOLENÍ. SPECIFIKACE PŘEDEVŠÍM KLEMPÍŘSKÝCH, ZÁMEČNICKÝCH A TRuhlářských VÝROBKŮ SE UPŘESNÍ V DALŠÍ FÁZI DOKUMENTACE DLE POTŘEB INVESTORA A DODAVATELE
- PODROBNOSTI K BAREVNOSTI POVRCHŮ SE UPŘESNÍ PŘED POČÁTKEM VÝSTAVBY DLE POŽADAVKŮ INVESTORA A DOTČENÝCH ORGÁNŮ
- ROZMÍSTĚNÍ A TVAR NÁBYTKU, ŘEŠENÍ KUCHYŇSKÉ LINKY A.T.D. JE VYKRESLENO POUZE ORIENTAČNĚ, NENÍ SOUČÁSTÍ ZADÁNÍ, NUTNO UPŘESNIT S DODAVATELEM PŘED REALIZACÍ STAVBY
- 3D SCHÉMATA MAJÍ POUZE ILUSTRATIVNÍ CHARAKTER PRO LEPŠÍ ORIENTACI, NĚKTERÉ DETAILY A BARVY NEMLÚSÍ ODPOVÍDAT SKUTEČNOSTI
- DALŠÍ POTŘEBNÉ INFORMACE - VIZ ČÁST DOKUMENTACE D1 VČETNĚ VÝPISU PRVKŮ

3D SCHÉMA POHLEDU P4

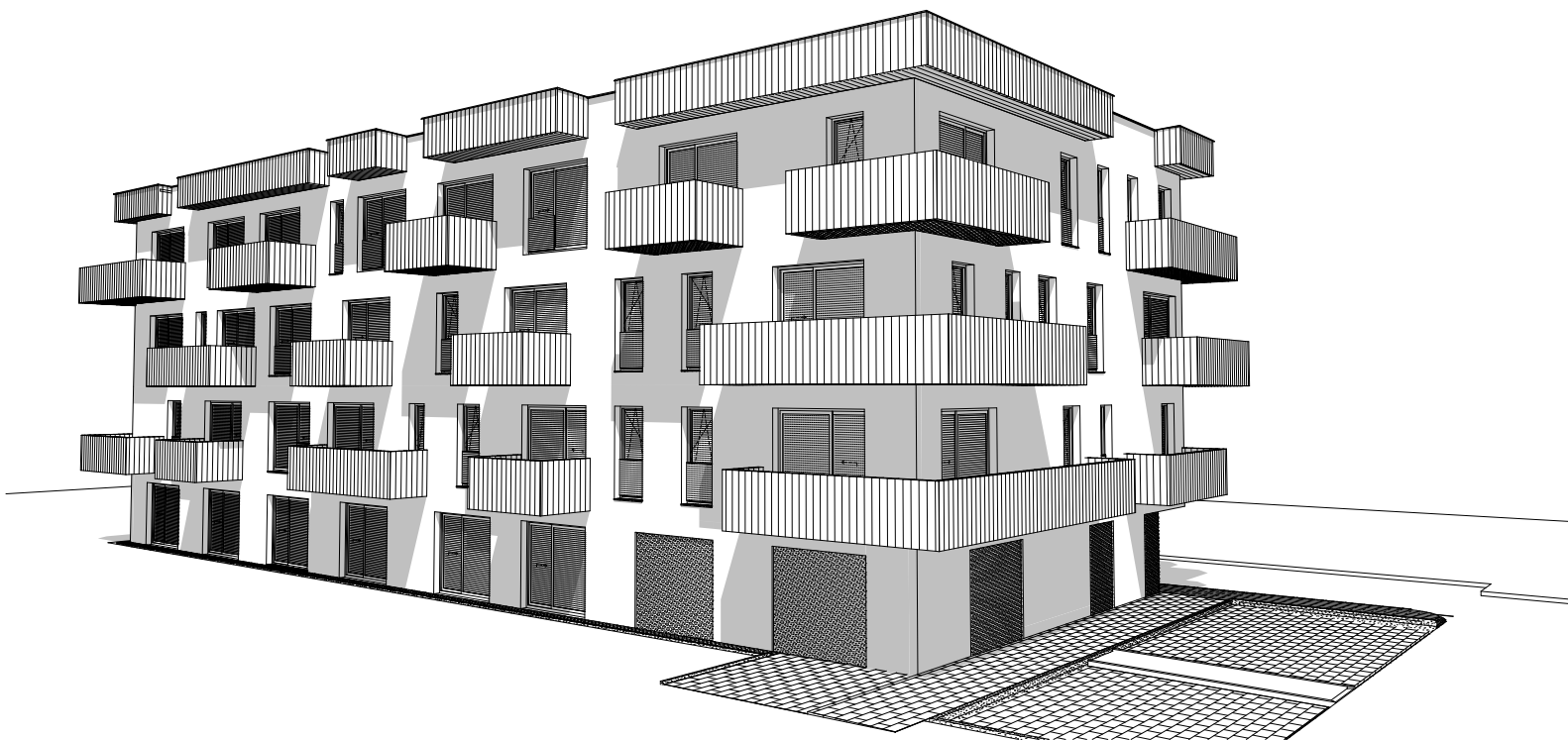
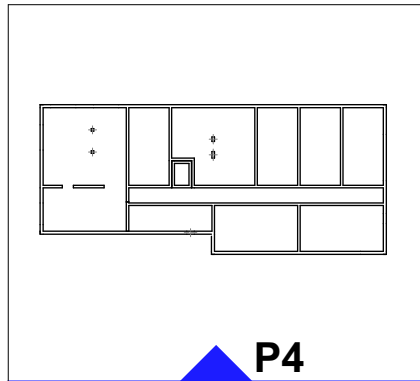


SCHÉMA 1: 750



±0,000 = 227,10 m n.m.

NÁZEV	LOKALITA
BYTOVÉ DOMY HOLEŠOV	OKRES KROMĚŘÍŽ, ZLINSKÝ KRAJ
NOVOSTAVBA BYTOVÝCH DOMŮ "A" + "B"	KATASTRÁLNÍ ÚZEMÍ HOLEŠOV

ZADAVATEL
STUPEŇ DOKUMENTACE

MĚSTO HOLEŠOV, MASARYKOVA 628, 769 01 HOLEŠOV
SVĚTLÁ, spol. s r.o., STRŽE 568, KUDLOV, 760 01 ZLÍN

DOKUMENTACE PRO POVOLENÍ STAVBY

ARCHITECTONICKÉ ŘEŠENÍ:	AUTORI NÁVRHU:	ING. ARCH. ROSTISLAV JAKUBEC Ing. TOMÁŠ INDRÁ
ATX Architekti, s.r.o. Soukopova 538/13 602 00 Brno Tel.: +420 602 409 970 E-mail: atx@atxarchitekti.cz www.atxarchitekti.cz		

STAVEBNÍ OBJEKT	SO 102
ARCHITECTONICKO STAVEBNÍ ŘEŠENÍ	

ING. JIŘÍ ŠŤASTNÝ
PROJEKČNÍ A INŽENÝRSKÁ ČINNOST

Únanov 482
671 31 Únanov
Tel.: +420 602 376 048
E-mail: jstastny@gmail.com

ZODPOVĚDNÝ PROJEKTANT Ing. JIŘÍ ŠŤASTNÝ
VYPRACOVAL Ing. JIŘÍ ŠŤASTNÝ
KOTROLOVAL Ing. TOMÁŠ INDRÁ

ČÍSLO VYKRESU D.1.1.2.3.4
NÁZEV VYKRESU P4 POHLED
SEVEROVÝCHODNÍ

DATUM 12.11.2025
FORMÁT Bx A4
PÁRE
MĚŘÍTKO 1:50